



DESERT ADAPT

PREPARING DESERTIFICATION AREAS FOR INCREASING CLIMATE CHANGE

NEWSLETTER

LIFE16 CCA/IT/000011

|Número 26| Data: 30 de Abril de 2022

D1 ACÇÃO DO PROJECTO:

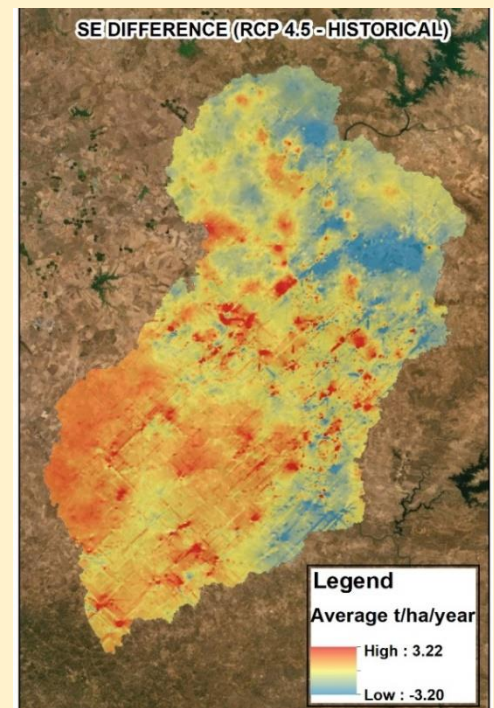
Monitorizar e medir indicadores-chave Life

Uma das acções-chave do projecto LIFE é monitorizar a melhoria das condições ambientais, sociais e económicas induzidas pelas acções do projecto nos sítios-piloto. A acção D1 tem a ver com a monitorização dos indicadores ambientais relacionados com a qualidade do solo, hidrogeologia, biodiversidade, mitigação do clima pelo sequestro C na biomassa vegetal permanente e no solo, inversão da tendência de degradação da terra e aumento da produtividade da terra.

As equipas técnicas das Universidades da Campânia, Palermo, Extremadura, Lisboa são responsáveis pela monitorização, análise e interpretação dos dados. As campanhas de amostragem irão intensificar-se em Maio de 2022! Fiquem atentos aos nossos resultados! E se estiver interessado em envolver-se, escreva-nos!

Avaliaremos também a melhoria da terra utilizando uma abordagem de modelização para simular o que irá acontecer nos anos futuros para variáveis que são muito lentas de mudar e/ou complexas de analisar, mas que são também muito importantes, como a acumulação de C no solo e biomassa vegetal ou a erosão do solo.

Eis um exemplo para a área do projecto em Portugal sobre como calcular e representar a mudança nas taxas de erosão do solo (SE) que irá ocorrer nos próximos 20 anos, com a actual gestão do solo. A vermelho são os pontos quentes mais importantes do aumento do risco de erosão. Nestas áreas, os agricultores poderão ter especial cuidado em adoptar a gestão correcta da terra graças a esta informação fornecida. Por exemplo, podem reduzir a pressão de pastoreio, assegurar sempre uma cobertura de erva, evitar incêndios, aumentar a florestação, reduzir ao mínimo ou a zero a mobilização do solo, adoptar linhas chave, todas as medidas de adaptação propostas pelo projecto Desert-Adapt aos seus agricultores.



CONTATOS

simona.castaldi@unicampania.it (EN)

paola.quatrini@unipa.it (IT)

nando@unex.es (SP)

ambiente@adpm.pt (PT)

PERMANEÇA EM CONTACTO

VISITE A NOSSA PÁGINA WWW.DESERT-ADAPT.IT

Siga-nos no Facebook **LIFE Desert-Adapt**



OPEN DAYS em zonas piloto em Itália e Portugal

A 26 de Abril de 2022 realizou-se um dia aberto no site L4 CSL - CONSORZIO SICILIANO LEGALLINEFELICI (IT). O proprietário do terreno, Michele Russo, apresentou a sua quinta gerida de acordo com os princípios da permacultura. Explicou aos proprietários locais como criar um Modelo de Adaptação à Desertificação (DAM) e mostrou os benefícios derivados da adopção de medidas específicas para melhorar a qualidade do solo, a biodiversidade, o combate aos processos de desertificação e a criação de rendimentos.



5 Março 2022
Sábado
ECO ATIVIDADES
Parque Biológico da Cabeça Gorda
Cabeça Gorda uma freguesia com (vida)

- 9h Caminhada ecológica com explicação da implementação do projeto LIFE DESERT-ADAPT
- 14h Laboratório Naterra
- 14h Observação da Fauna

Atividades para crianças dos 3/5 aos 7 anos
(atividades gratuitas não sujeitas a inscrição)

TEMPORO PREVISTO
09 de Março 2022
16 graus de máxima
07 graus de mínima

Organização:

A 5 de Março de 2022, foi apresentado à comunidade local o Modelo de Adaptação à Desertificação do Parque Biológico de Cabeça Gorda (L8). A manhã foi dedicada à visita à área piloto, aproveitando a oportunidade para mostrar as melhores práticas implementadas. A tarde foi reservada para actividades com pessoas mais jovens, aprendendo, entre jogos, sobre a importância da biodiversidade, água, e adaptação às alterações climáticas.



ANÚNCIOS

Reunião conjunta de acompanhamento e direcção Desert-Adapt Sicília,
Palermo e Caltagirone 11-13 de Maio de 2022

