



DESERT ADAPT

PREPARING DESERTIFICATION AREAS FOR INCREASING CLIMATE CHANGE

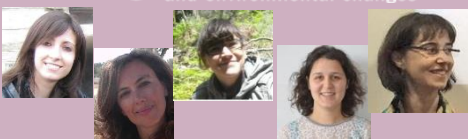
NEWSLETTER

LIFE16 CCA/IT/000011

| Boletín Número 10 | Fecha: 30 de abril de 2019

CONOCE A LOS SOCIOS: FCUL – Faculdade de Ciências da Universidade de Lisboa (PT)

El Centro de Ecología, Evolución y Cambios Ambientales (ce3c) de la Universidad de Lisboa está compuesto por 13 grupos de investigación agrupados en seis líneas temáticas integrando las ciencias de la vida y el clima.



El equipo de FCUL proporcionará análisis de las proyecciones climáticas e impulsará a los propietarios en la selección e instalación de ayudas para el cultivo. Para obtener más información sobre los miembros del equipo, visite la página web de Desert-Adapt y las páginas web de la Universidad

www.ce3c.ciencias.ulisboa.pt

CONTACTOS

- simona.castaldi@unicampania.it (EN)
- paola.quatrini@unipa.it (IT)
- nando@unex.es (SP)
- ambiente@adpm.pt (PT)

Proyecciones climáticas

El equipo de FCUL simuló los cambios climáticos en el sitio de cada proyecto desde 2016 hasta 2075 y proporcionó resultados a los socios en forma de hojas informativas, incluida la temperatura, evaporación por transpiración, precipitación total, número de días húmedos, % de humedad relativa, índice de aridez.



Figure 2 - Orthophoto map.

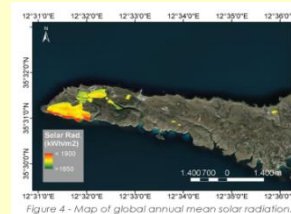


Figure 4 - Map of global annual mean solar radiation.

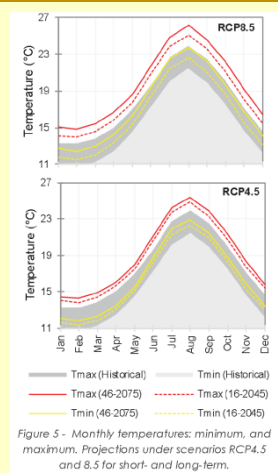


Figure 5 - Monthly temperatures: minimum, and maximum. Projections under scenarios RCP4.5 and 8.5 for short- and long-term.

Explorar las proyecciones climáticas a largo plazo e incorporarlas a la gestión del uso de la tierra es un requisito crucial para aumentar la capacidad de adaptación a los impactos climáticos. Toda la información se mostrará en la página web del proyecto para cada caso de estudio. Puede seguir todos los resultados de los análisis del sitio y los resultados de implementación para cada propietario. Mantente conectado.

ANUNCIOS

- **Curso “Introducción a la gestión integral y planificación avanzada de pastos”** 24-26 de mayo de 2019 en Mertola (PT)
- **Curso “Investigación y prevención de plagas y enfermedades forestales”** 28 de mayo de 2019 en Cabeça Gorda (PT)

PERMANEZCAN CONECTADOS

VISITA NUESTRA PÁGINA WEB

WWW.DESERT-ADAPT.IT

Síguenos en Facebook

LIFE Desert-Adapt

