



# DESERT ADAPT

PREPARING DESERTIFICATION AREAS FOR INCREASING CLIMATE CHANGE

## NEWSLETTER

LIFE16 CCA/IT/000011

|Numero 4| Data: 30 April 2018

### CONOSCI I PARTNERS: ADPM – Associazione per la Difesa del Patrimonio di Mértola



Fondata nel 1980, l'ADPM ha lo scopo di incentivare e promuovere lo sviluppo economico, sociale e culturale dei territori.



ADPM coopera con diversi networks e piattaforme nazionali e internazionali per lo sviluppo sostenibile, oltre a far parte della Commissione Portoghese sulla Desertificazione.

### CONTATTI

simona.castaldi@unicampania.it (EN)

paola.quatrini@unipa.it (IT)

nando@unex.es (SP)

ambiente@adpm.pt (PT)

### Studi sul suolo e sull'idrologia in PT e SP



Gli esperti di suolo e idrologia del DESERT-ADAPT (partner SUN) hanno visitato i siti di progetto Spagnoli e Portoghesi per misurare in campo e/o campionare suolo per le analisi di laboratorio, per determinare i *valori baseline* della qualità del suolo prima dell'applicazione dei nuovi piani gestionali.



Aree uniformi sono state selezionate prendendo in considerazione macro descrittore come geomorfologia, uso del suolo/gestione, copertura vegetale. Proprietà fisico-chimiche e funzionali del suolo sono state valutate presso i laboratori in Italia.

Guarda la lista degli indicatori del suolo sulla webpage del progetto.

### RESTA CONNESSO

VISITA LA NOSTRA WEBPAGE

**WWW.DESERT-ADAPT.IT**

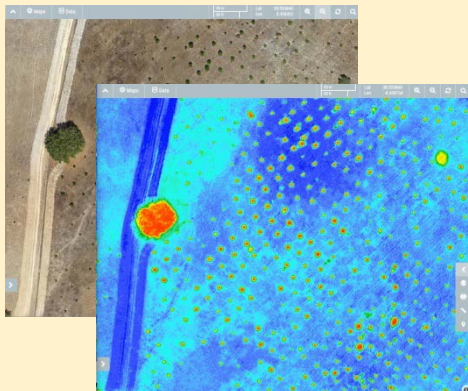
Seguici su Facebook

**LIFE Desert-Adapt**



## Training Courses 13 Aprile presso la sede ADPM

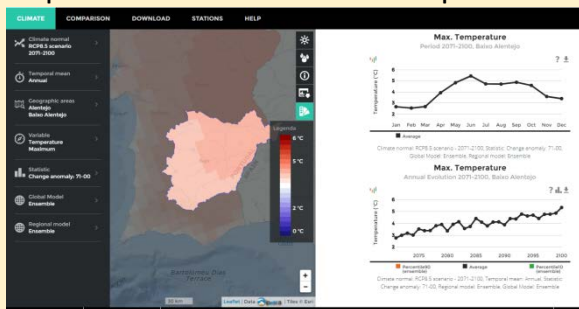
### CORSO SULLE TECNOLOGIE DEI DRONI E APPLICAZIONE ALL'ANALISI IN CAMPO



**Alexandre Sarmiento** di TerradaDRO, partner del progetto, ha spiegato i principi base dell'uso del drone e ha mostrato esempi di utilizzo in campo.

### CORSO SULLA PRERDIZIONE CLIMATICA ED IL MONITORAGGIO METEOROLOGICO

**Silvia Carvalho** di FCUL (PT) ha introdotto i concetti della modellizzazione e della predizione climatica, e ha diretto le persone presenti in una simulazione pratica.



## 1° Steering Committee Meeting 12 Aprile presso ADPM



Il primo Steering Committee meeting del Desert-Adapt ha avuto luogo questo Aprile a Mertola. I partners di tutti e 4 i paesi hanno visitato l'azienda del partner L9 analizzando insieme i principali problemi di gestione del territorio.

## Meeting della piattaforma Life sull'Adattamento al Cambiamento Climatico



Il **Progetto LIFE AgriAdapt** ha invitato il LIFE DESERT-ADAPT, tutti i programmi LIFE e altre iniziative mirate alle strategie per l'Adattamento al Cambiamento Climatico in agricoltura e silvicoltura nella regione del Mediterraneo, alla LIFE Platform meeting a Madrid il 13 e 14 Marzo 2018.

Sono stati creati tavoli di discussione in cui i partner hanno contribuito a mettere in luce le migliori strategie apprese dalle esperienze passate e le principali conoscenze, le lacune legislative e politiche ancora esistenti da riassumere in un documento ufficiale da presentare all'UE.

**Per saperne di più visita: <https://agriadapt.eu>**



## ANNUNCI

**Workshop MediNet su guadagno e perdita del carbonio organico del suolo Viterbo, Italia, 14 Giugno 2018**

